

ÚZEMNÍ PLÁN ŠTĚCHOVICE

POŘIZOVATEL MĚÚ ČERNŮŠICE ÚŘAD ÚZEMNÍHO PLÁNOVÁNÍ REGIOVA 1209 252 28 ČERNŮŠICE		OBJEDNATEL MĚSTYS ŠTĚCHOVICE ZASTOUPENÝ: MLOŠEM ČAPKEM, STAROSTOU MĚSTA HLAVNÍ 3 252 07 ŠTĚCHOVICE IČ: 00241723, DIČ: CZ00241723	
ZHOTOVITEL ING. ARCH. JAN BUCHAR, AUTORIZOVANÝ ARCHITEKT ČKA 0273, A.0 ING. ONDŘEJ KYP ING. EVA GÖPFERTOVÁ ING. MOJMÍR HNILICA ING. DAVID BOROVSÝ ING. LUCIE DALECKÁ ING. JANA DŘEVÍKOVSKÝ ING. JANA GEBHARTOVÁ MGR. PAVEL KAŇKA			
FÁZE ZPRACOVÁNÍ NÁVRH PRO SPOLEČNÉ JEDNÁNÍ		ČÍSLO VÝKRESU 1b1	
NÁZEV VÝKRESU HLAVNÍ VÝKRES LIST 2		ČÍSLO PARÉ	
MĚŘITKO	1 : 5 000		
DATUM	09. 2018		
ČÍSLO ZAKÁZKY	13 - 6 - 109		

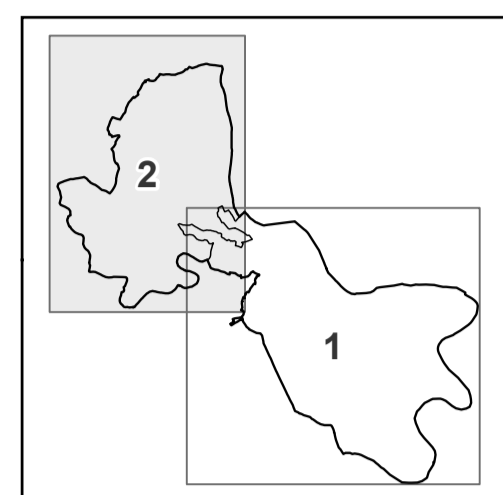
PRVKY MAPOVÉHO PODKLADU

- hranice řešeného území
- hranice katastrálního území
- zastavěné území k 21. 9. 2018
- katastrální kresba

PRVKY ÚSES

- | | | |
|--|------------------|--------------------------|
| | FUNKČNÍ | nadregionální biocentrum |
| | NEFUNKČNÍ | nadregionální biokoridor |
| | | lokální biocentrum |
| | | lokální biokoridor |

KLAD LISTŮ



ÚZEMNÍ REZERVY

-
- územní rezerva pro bydlení v rodinných domech - městské a příměstské
-
- územní rezerva pro občanské vybavení - komerční zařízení malá a střední

PLOCHY ZMĚN

-
- zastavitelná plocha
-
- plocha přestavby
-
- plocha změn v krajině

PLOCHY S ROZDÍLNÝM ZPŮSOBEM VYUŽITÍ

- | | | |
|--|---|---|
| | PLOCHY BYDLENÍ | plochy bydlení - v bytových domech [BH] |
| | | plochy bydlení - v rodinných domech - městské a příměstské [BI] |
| | | plochy bydlení - v rodinných domech - venkovské [BV] |
| | | plochy bydlení - se specifickým využitím [BX] |
| | PLOCHY REKREACE | plochy rekreace - plochy staveb pro rodinnou rekreaci [RI] |
| | | plochy rekreace - se specifickým využitím [RX] |
| | PLOCHY OBČANSKÉHO VYBAVENÍ | plochy občanského vybavení - komerční zařízení malá a střední [OM] |
| | | plochy občanského vybavení - veřejná infrastruktura [OV] |
| | | plochy občanského vybavení - tělovýchovná a sportovní zařízení [OS] |
| | | plochy občanského vybavení - hřbitovy [OH] |
| | | plochy občanského vybavení - se specifickým využitím [OX] |
| | PLOCHY VEŘEJNÝCH PROSTRANSTVÍ | plochy veřejných prostranství [PV] |
| | | plochy veřejných prostranství - veřejná zeleň [ZV] |
| | PLOCHY SMÍŠENÉ OBYTNÉ - MĚSTSKÉ [SM] | |
| | PLOCHY DOPRAVNÍ INFRASTRUKTURY | plochy dopravní infrastruktury - silniční [DS] |
| | | plochy dopravní infrastruktury - účelové, lesní a polní cesty [DU] |
| | PLOCHY TECHNICKÉ INFRASTRUKTURY [TI] | |
| | PLOCHY VÝROBY A SKLADOVÁNÍ | plochy výroby a skladování - drobná a řemeslná výroba [VD] |
| | | plochy výroby a skladování - lehký průmysl [VL] |

PLOCHY S ROZDÍLNÝM ZPŮSOBEM VYUŽITÍ

- | | | |
|--|---|---|
| | PLOCHY VODNÍ A VODOHOSPODÁŘSKÉ [W] | |
| | PLOCHY ZEMĚDĚLSKÉ [NZ] | |
| | PLOCHY LESNÍ [NL] | |
| | PLOCHY PŘÍRODNÍ [NP] | |
| | PLOCHY SMÍŠENÉ NEZASTAVĚNÉHO ÚZEMÍ | plochy smíšené nezastavěného území [NS] |
| | | plochy smíšené nezastavěného území - sportovní [NSs] |
| | | plochy smíšené nezastavěného území - ochranné a protierozní [NSo] |
| | PLOCHY ZELENÉ | plochy zelené - přírodního charakteru [ZP] |
| | | plochy zelené - soukromá a vyhrazená [ZS] |
| | | plochy zelené - ochranná a izolační [ZO] |

