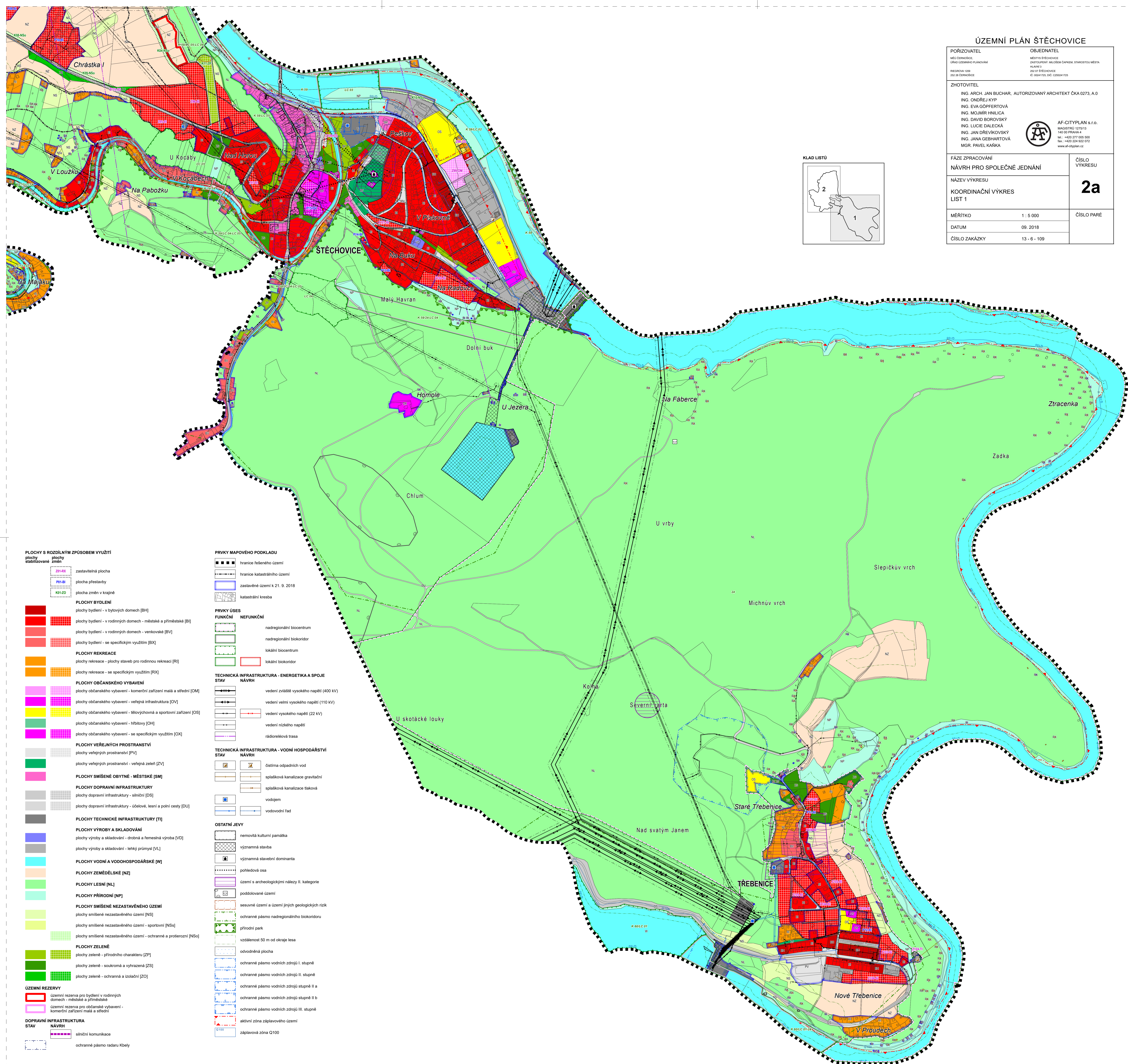
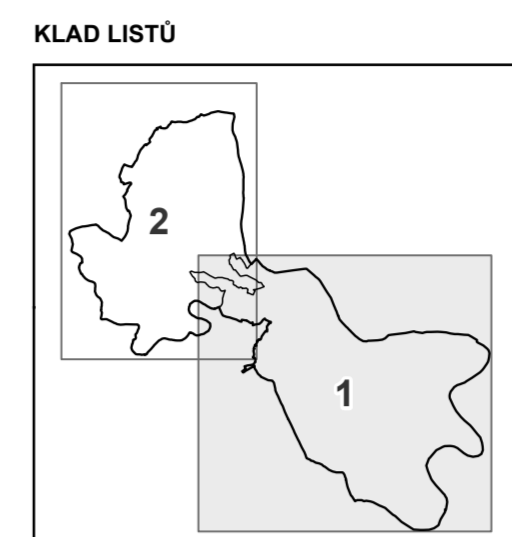


ÚZEMNÍ PLÁN ŠTĚCHOVICE

POŘIZOVATEL MĚSTO ŠTĚCHOVICE ÚŘAD ÚZEMNÍHO PLÁNOVÁNÍ PRŮJEDNA 1309 252 38 ČERNOŠICE	OBJEDNATEL MĚSTYS ŠTĚCHOVICE ZASTUPITEL: MUDROSLAV ČAPKEM, STAROSTOU MĚSTA HLAVNÍ 3 252 02 ŠTĚCHOVICE IČ: 00241755, DIČ: CZ00241755
ZHOTOVITEL ING. ARCH. JAN BUCHAR, AUTORIZOVANÝ ARCHITEKT ČKA 0273, A.O ING. ONDŘEJ KYP ING. EVA GÖPFERTOVÁ ING. MOJMÍR HNILICA ING. DAVID BOROVSÝ ING. LUCIE DALECKÁ ING. JAN DŘEVÍKOVSKÝ ING. JANA GEBHARTOVÁ MGR. PAVEL KAŇKA	AF-CITYPLAN s.r.o. MAGBTRÚ 127513 140 02 PRAHA 4 tel: +420 277 005 500 fax: +420 224 922 072 www.af-cityplan.cz

FÁZE ZPRACOVÁNÍ NÁVRH PRO SPOLEČNÉ JEDNÁNÍ	ČÍSLO VÝKRESU 2a
NÁZEV VÝKRESU KOORDINAČNÍ VÝKRES LIST 1	ČÍSLO PARÉ
MÉRITKO 1 : 5 000	DATUM 09. 2018
ČÍSLO ZAKÁZKY 13 - 6 - 109	



- PLOCHY S ROZDÍLNÝM ZPŮSOBEM VYUŽITÍ**
plochy stabilizované / plochy změn
- zastavitelná plocha
 - plocha přestavby
 - plocha změn v krajinně
- PLOCHY BYDLENÍ**
- plochy bydlení - v bytových domech [BH]
 - plochy bydlení - v rodinných domech - městské a příměstské [BI]
 - plochy bydlení - v rodinných domech - venkovské [BV]
 - plochy bydlení - se specifickým využitím [BX]
- PLOCHY REKREACE**
- plochy rekreace - plochy staveb pro rodinnou rekreaci [RI]
 - plochy rekreace - se specifickým využitím [RX]
- PLOCHY OBČANSKÉHO VYBAVENÍ**
- plochy občanského vybavení - komerční zařízení malá a střední [OM]
 - plochy občanského vybavení - veřejná infrastruktura [OV]
 - plochy občanského vybavení - tělovýchovná a sportovní zařízení [OS]
 - plochy občanského vybavení - hřbitovy [OH]
 - plochy občanského vybavení - se specifickým využitím [OX]
- PLOCHY VEŘEJNÝCH PROSTRANSTVÍ**
- plochy veřejných prostranství [PV]
 - plochy veřejných prostranství - veřejná zeleň [ZV]
- PLOCHY SMÍŠENÉ OBYTNÉ - MĚSTSKÉ [SM]**
- PLOCHY DOPRAVNÍ INFRASTRUKTURY**
- plochy dopravní infrastruktury - silniční [DS]
 - plochy dopravní infrastruktury - účelové, lesní a polní cesty [DU]
- PLOCHY TECHNICKÉ INFRASTRUKTURY [TI]**
- PLOCHY VÝROBY A SKLADOVÁNÍ**
- plochy výroby a skladování - drobná a řemeslná výroba [VD]
 - plochy výroby a skladování - lehký průmysl [VL]
- PLOCHY VODNÍ A VODOHOSPODÁŘSKÉ [VW]**
- PLOCHY ZEMĚDĚLSKÉ [NZ]**
- PLOCHY LESNÍ [NL]**
- PLOCHY PŘÍRODNÍ [NP]**
- PLOCHY SMÍŠENÉ NEZASTAVĚNÉHO ÚZEMÍ**
- plochy smíšené nezastavěného území [NS]
 - plochy smíšené nezastavěného území - sportovní [NSa]
 - plochy smíšené nezastavěného území - ochranné a proterozní [NSo]
- PLOCHY ZELENÉ**
- plochy zelené - přírodního charakteru [ZP]
 - plochy zelené - soukromá a vyhrazená [ZS]
 - plochy zelené - ochranná a izolační [ZO]
- ÚZEMNÍ REZERVY**
- územní rezerva pro bydlení v rodinných domech - městské a příměstské
 - územní rezerva pro občanské vybavení - komerční zařízení malá a střední
- DOPRAVNÍ INFRASTRUKTURA**
- STAV NÁVRH**
- silniční komunikace
 - ochranné pásmo radaru Kbely

- PRVKY MAPOVÉHO PODKLADU**
- hranice řešeného území
 - hranice katastrálního území
 - zastavěné území k 21. 9. 2018
 - katastrální kresba
- PRVKY ÚSES FUNKČNÍ NEFUNKČNÍ**
- nadregionální biocentrum
 - nadregionální biokoridor
 - lokální biocentrum
 - lokální biokoridor
- TECHNICKÁ INFRASTRUKTURA - ENERGETIKA A SPOJE**
- STAV NÁVRH**
- vedení zvláště vysokého napětí (400 kV)
 - vedení velmi vysokého napětí (110 kV)
 - vedení vysokého napětí (22 kV)
 - vedení nízkého napětí
 - rádioreléová trasa
- TECHNICKÁ INFRASTRUKTURA - VODNÍ HOSPODÁŘSTVÍ**
- STAV NÁVRH**
- čistírna odpadních vod
 - splašková kanalizace gravitační
 - splašková kanalizace tlaková
 - vodjerm
 - vodovodní řad
- OSTATNÍ JEVY**
- nemovitá kulturní památka
 - významná stavba
 - významná stavební dominanta
 - pořehlová osa
 - území s archeologickými nálezy II. kategorie
 - poddolované území
 - sesuné území a území jiných geologických rizik
 - ochranné pásmo nadregionálního biokoridoru
 - přírodní park
 - vzdálenost 50 m od okraje lesa
 - odvodňací plocha
 - ochranné pásmo vodních zdrojů I. stupně
 - ochranné pásmo vodních zdrojů II. stupně
 - ochranné pásmo vodních zdrojů stupně II a
 - ochranné pásmo vodních zdrojů stupně II b
 - ochranné pásmo vodních zdrojů III. stupně
 - aktivní zóna záplavového území
 - záplavová zóna Q100